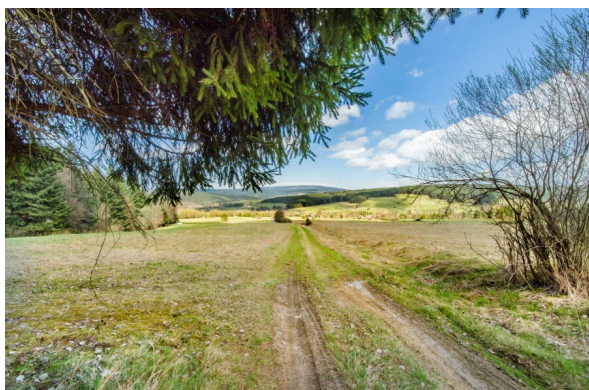


8ha w sercu Beskidu Niskiego, Skwirtne!



Numer oferty	1521
Typ transakcji	Sprzedaż
Cena	690 000 zł
Powierzchnia	80 000 m²
Cena za m ²	9 zł / m²
Przeznaczenie	rolna

i OPIS OFERTY

Przedmiotem sprzedaży jest całe **prawo własności** do nieruchomości gruntowej, niezabudowanej oznaczonej jako działka ewidencyjna numer: **139/3** o proj. powierzchni: **8,000 ha** (80 000 m.kw.) stanowiąc klaso-użytek: (RV, RVI, PsV, PsVI, ŁV), której obszar ten zgodnie z **(MPZP) Miejscowym Planem Zagospodarowania Przestrzennego** w obszarach zabudowy obejmuje tereny oznaczone symbolem: **R/k** - (*tereny rolne o szczególnych walorach krajobrazowych*) w lokalnych ciągach ekologicznych na pograniczu z lasem i strumieniem zlokalizowane na wzniesieniach w bezpośrednim kontakcie z pluralistyczną naturą **Beskidu Niskiego** w sołectwie **Skwirtne**, gm. Uście Gorlickie, powiat gorlicki, woj. małopolskie.

Dostęp do najbliższej sieci infrastruktury technicznej:

- prąd, (w odległości: 450m)
- sieć telefoniczna, (w odległości: 350m)

Grunty o nieregularnym kształcie prostokąta w ekspozycji północnej, średniej rzędnej wysokości w tolerancji: 505 m n.p.m. Dojazd do nieruchomości odbywa się bezpośrednio z gminnej drogi dojazdowej o nawierzchni asfaltowej. Okolica cechuje się szczególnie unikalnymi i pagórkowatymi wzniesieniami przeplatany dolinami o charakterystycznej, rozciągniętej konfiguracji terenu wzdłuż rzek i potoku, gdzie obecnie sołectwo Skwirtne zamieszkiwane jest przez około stu domowników.

Lokalizacja pozwala na odpoczynek w bezpośrednim kontakcie z naturą i niespotykanymi krajobrazami, takie położenie daje szansę spędzenia wolnego czasu na świeżym powietrzu przez aktywność fizyczną na pobliskich szlakach turystycznych czy rowerowych lub skorzystać z okazji odpoczynku delektując się niepowtarzalnymi widokami nie przekraczając granic własnej posesji. Miejscem tym, zachwyci się każda osoba doceniająca piękno przyrody, miłośnicy zbierania grzybów pokochają okoliczne lasy oraz jazdę konną w jednej z największych w Europie stadniny koni Huculskich w Regietowie. Urokliwe miejsce z walorami turystycznymi takimi jak: zalew Klimkówka - prawdziwe wędkarskie eldorado, zainteresują kogoś, kto z daleka od zgiełku, na łonie przyrody, chce delektować się ciszą i spokojem. W pobliżu słynne uzdrowiskowo Wysowa-Zdrój znana z pijalni wód mineralnych, relaksu i SPA. Zimą dostępne w promieniu kilku kilometrów wyciągi narciarskie: Małastów, Smerekowiec, oraz Magura Małastowska. Idealna propozycja dla osób, które pragną oderwać się po przepracowanym dniu od miejskiego hałasu i cieszyć się świeżym powietrzem, spokojem i otaczającą naturą.

W najbliższej odległości piechotą:

- 1,6km - Cerkiew prawosławna św. Paraskewy
- 3,1km - karczma Huculanka w Regietowie,
- 3,9km - cmentarz wojenny "Rotunda",
- 4,1km - stadnina koni Huculskich w Regietowie,
- 4,1km - studencka baza namiotowa w Regietowie,
- 4,5km - kaplica z dzwonem w Regietowie,
- 5,3km - centrum - Uście Gorlickie
- 5,4km - przełęcz Regetowska,
- 5,5km - sklep spożywczy "Sezamek" w Smerekowcu,
- 5,6m - stadnina koni Huculskich w Gładyszowie,
- 6,5km - wyciąg narciarski w Smerekowcu,
- 8,5km - mini ZOO, fundacja "Ilios",
- 9,5km - uzdrowisko Wysowa Zdrój,
- 12km - przejście graniczne w Koniecznej (Polska/Słowacja)
- 18,5km - wyciąg narciarski "Magura SKI"
- 11,5km - zalew "jezioro" Klimkówka,
- 25km - Gorlice "Miasto Światła"

CENA: 690 000 PLN / 8,0000 ha

Proponujemy Państwu również bezpłatną usługę doradztwa kredytowego:

- zweryfikujemy zdolność kredytową,
- pomożemy wybrać najkorzystniejszą ofertę,
- załatwimy wszelkie formalności.

Zapraszam do bezpłatnej prezentacji nieruchomości w terenie, termin i godzina do ustalenia.

Mentor oferty: Kamil +48 508 406 171

✉ KONTAKT

👤 INVEST DOM

☎ 517 105 599

✉ biuro@investdom.gorlice.pl

📍 INVEST DOM Biuro Nieruchomości - Kamil Bolek Ul. Plac Dworzysko
12, 38-300 Gorlice

